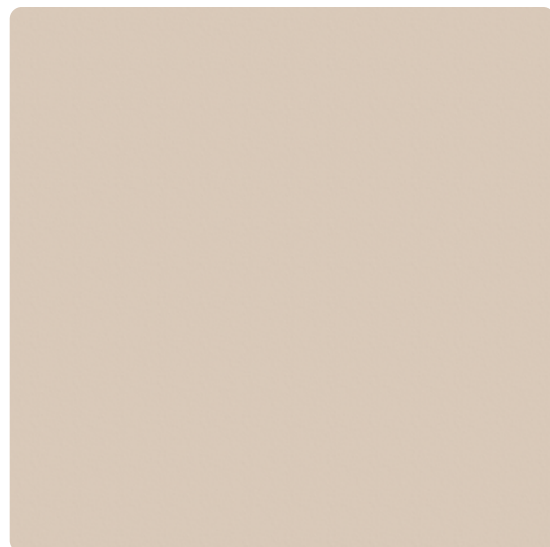


## Kaindl Dekorspanplatte Champagner 27045 BS - AUSLAUF

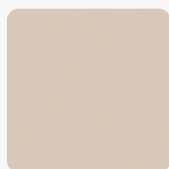
Artikel-Nr.	Länge	Breite	Stärke
13747/7045	2 800 mm	2 070 mm	19 mm

### Optik trifft Haptik:

Breite Designvielfalt und authentische Oberflächenstrukturen – bis hin zu Natural Touch Synchrondekoren – sind die Markenzeichen der Kaindl Dekorplatten. Mit ihrem lückenlosen Zubehörprogramm eignen sich die Platten für praktisch alle Einsatzbereiche im modernen Interior Design. Und dank eines Hightech-Oberflächenkontrollsystems garantiert Kaindl beste Qualität nach EN-Norm 14322.



### DEKOR



**Champagner 27045 BS**  
Oberflächenstruktur Office Structure

### EIGENSCHAFTEN



**Fleckenunempfindlich  
und leicht zu reinigen**



**Lichtecht**



**Hygienisch und  
lebensmittelecht**



**Antibakterielle  
Oberflächeneigenschaft**



**EN 14322**

**Emissionsklasse E1**



**EN 312**

**Allgemeine Verwendung P2**

### SPEZIFIKATION

Stärke	19 mm
Breite	2 070 mm
Länge	2 800 mm
Gewicht	79,289 kg

exkl. etwaigem Mindermengenzuschlag

mehr Informationen <http://www.frischeis.at/shop/platte/dekorative-platte/beschichtete-platte/kaindl-dekorspanplatte-champagner-27045-bs---auslauf-p68466>

QR-Code scannen und direkt zur Produktseite in  
unserem Online-Shop gelangen.



## Platte

Anwendung	<b>Möbel- und Innenausbau</b>
Trägerplatte	<b>Spanplatte</b>
Farbkollektionen	<b>COLOURline</b>

## ZUBEHÖR

### Kunststoffkante

#### ABS Kante Dekor Kaindl Champagner 27045 BS - AUSLAUF

Artikel-Nr.	Breite
<b>24156/7045</b>	<b>23 mm</b>

#### ABS Kante Dekor Kaindl Champagner 27045 BS - AUSLAUF

Artikel-Nr.	Breite
<b>24143/7045</b>	<b>23 mm</b>

exkl. etwaigem Mindermengenzuschlag

mehr Informationen <http://www.frischeis.at/shop/platte/dekorative-platte/beschichtete-platte/kaindl-dekorspanplatte-champagner-27045-bs---auslauf-p68466>

QR-Code scannen und direkt zur Produktseite in unserem Online-Shop gelangen.

