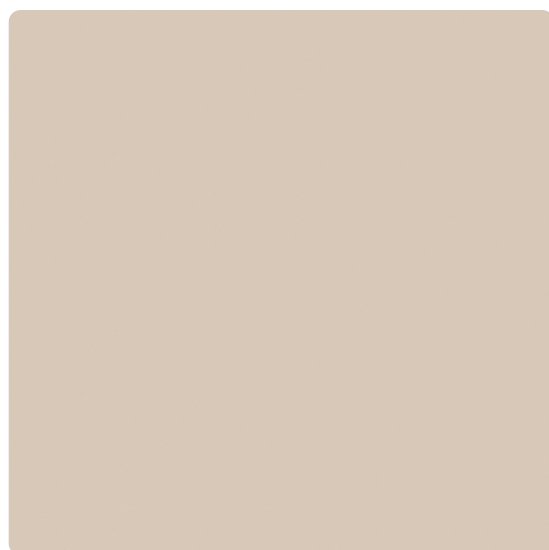


Kaindl Dekorspanplatte Champagner 27045 UM

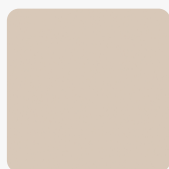
Artikel-Nr.	Länge	Breite	Stärke
13751/7045	2 800 mm	2 070 mm	19 mm

Optik trifft Haptik:

Breite Designvielfalt und authentische Oberflächenstrukturen – bis hin zu Natural Touch Synchrondekoren – sind die Markenzeichen der Kaindl Dekorplatten. Mit ihrem lückenlosen Zubehörprogramm eignen sich die Platten für praktisch alle Einsatzbereiche im modernen Interior Design. Und dank eines Hightech-Oberflächenkontrollsystems garantiert Kaindl beste Qualität nach EN-Norm 14322.



DEKOR



Champagner 27045 UM
Oberflächenstruktur Ultra Matt

EIGENSCHAFTEN



**Fleckenunempfindlich
und leicht zu reinigen**



Lichtecht



**Hygienisch und
lebensmittelecht**



**Antibakterielle
Oberflächeneigenschaft**



EN 14322

Emissionsklasse E1



EN 312

Allgemeine Verwendung P2

SPEZIFIKATION

Stärke	19 mm
Breite	2 070 mm
Länge	2 800 mm
Gewicht	75 kg

exkl. etwaigem Mindermengenzuschlag

mehr Informationen <http://www.frischeis.at/shop/platte/dekorative-platte/beschichtete-platte/kaindl-dekorspanplatte-champagner-27045-um-p51823>

QR-Code scannen und direkt zur Produktseite in
unserem Online-Shop gelangen.



Platte	
Schutzfolie	mit Schutzfolie
Anwendung	Möbel- und Innenausbau
Trägerplatte	Spanplatte
Farbkollektionen	COLOURline

ZUBEHÖR

Kunststoffkante

ABS Kante Dekor Kaindl Champagner 27045 UM

Artikel-Nr.	Breite
24144/7045	23 mm

ABS Kante Dekor Kaindl Champagner 27045 UM

Artikel-Nr.	Breite
24146/7045	23 mm

exkl. etwaigem Mindermengenzuschlag

mehr Informationen <http://www.frischeis.at/shop/platte/dekorative-platte/beschichtete-platte/kaindl-dekorspanplatte-champagner-27045-um-p51823>

QR-Code scannen und direkt zur Produktseite in unserem Online-Shop gelangen.

