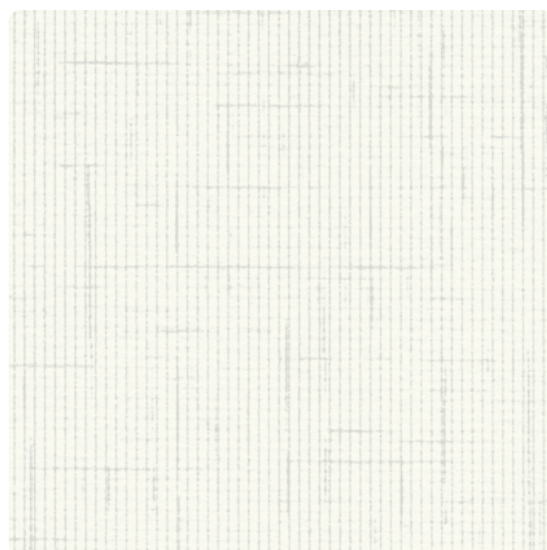


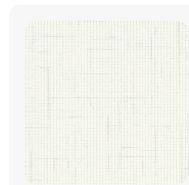
## EGGER ABS Kante Leinen weiss F422 ST10

Artikel-Nr.	Breite	Stärke x Länge
<b>24565/0422</b>	<b>23 mm</b>	<b>0,8 x 75 000 mm</b>

Möbel wie aus einem Guss kreieren Sie durch die perfekte Abstimmung von Farbe, Design, Struktur und Glanzgrad in der Kombination von Dekorplatte und Kante. Unsere große Kantenauswahl der EGGER Kollektion bietet Lösungen für all Ihre Gestaltungswünsche. Die Kantenoberflächen sind mit UV-gehärteten Kunstharzlacken kratzfest versiegelt und besitzen eine hohe mechanische Abriebfestigkeit. Sie zeichnen sich durch hohe Zähigkeit, Stoßfestigkeit und Oberflächenhärte aus, sind hygienisch einwandfrei und feuchtigkeitsbeständig. Rückseitig sind Sicherheitskanten ABS mit einem Universal Haftvermittler (Primer) beschichtet. Dieser sorgt in Verbindung mit handelsüblichen Schmelzkleber für eine einwandfreie Haftung der Kante am Trägermaterial.



### DEKOR



**Leinen weiss F422 ST10**  
Oberflächenstruktur Deepskin Rough

### EIGENSCHAFTEN

EGGER EDC24+

### SPEZIFIKATION

Stärke	<b>0.8 mm</b>
Breite	<b>23 mm</b>
Länge	<b>75 000 mm</b>
Gewicht	<b>0,06 kg</b>
<b>Kante</b>	
Typ	<b>ABS Kante</b>

exkl. etwaigem Mindermengenzuschlag

mehr Informationen <http://www.frischeis.at/shop/platte/kante/kunststoffkante/egger-abs-kante-leinen-weiss-f422-st10-p16004997>

QR-Code scannen und direkt zur Produktseite in unserem Online-Shop gelangen.

