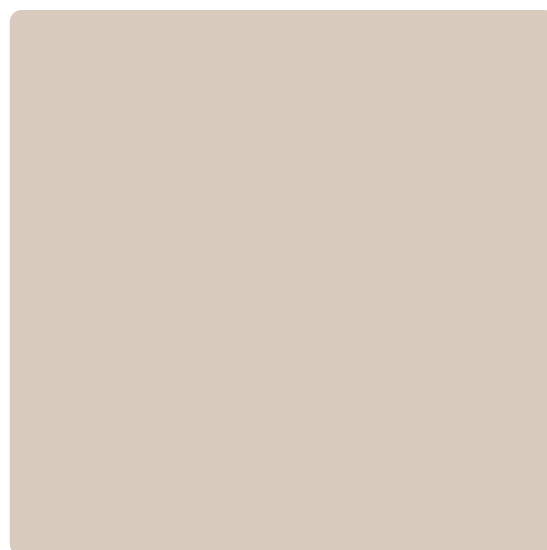


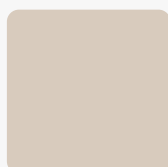
EGGER Postforming Arbeitsplatte MOD 300/3 Kaschmirgrau U702 ST78

Artikel-Nr.	Stärke	Länge	Breite
50199/0702	38 mm	4 100 mm	1 200 mm

Postforming Arbeitsplatten (Mod. 300/3) sind die etablierten, klassischen Arbeitsplatten. Sie überzeugen durch ihre nahtlose Schichtstoffbeschichtung von der Fläche über die Radien bis hin zur Unterseite. An der vorderen Längskante sorgt die Dünnsparn-Stützkante für eine hohe Stoßfestigkeit und Oberflächenruhe. Als Trägerplatte kommt eine Eurospan E1E05 TSCA Rohspanplatte zum Einsatz.



DEKOR



Kaschmirgrau U702 ST78
Oberflächenstruktur Mineral Granit

EIGENSCHAFTEN



Abrieb-, stoß, und kratzfest



Hygienisch und lebensmittelecht



Fleckenunempfindlich und leicht zu reinigen



Wärmebeständig



Antibakterielle Oberflächeneigenschaft



Fugenlos gerundete Kanten



EN 438-2



EN 310



EN 319



EN 311



EN 204



Emissionsklasse E1 E05

Allgemeine Verwendung P2

EN ISO 13894

EGGER EDC24+

SPEZIFIKATION

Stärke

38 mm

mehr Informationen <http://www.frischeis.at/shop/platte/arbeitsplatte/laminat-arbeitsplatte/egger-postforming-arbeitsplatte-mod-3003-kaschmirgrau-u702-st78-p16001573>

QR-Code scannen und direkt zur Produktseite in unserem Online-Shop gelangen.



HOLZ IST UNSERE WELT

Breite	1 200 mm
Länge	4 100 mm
Gewicht	127,64 kg

Platte

Trägerplatte **Spanplatte**

Arbeitsplatte

Arbeitsplatte Material	Laminat Arbeitsplatte
Oberseite	Schichtstoff
Unterseite	Gegenzug
Querkante	Inklusive dekor- und strukturgleichen Melaminkanten- bzw. Schichtstoffstreifen
Profilierung	Postforming einseitig
Radius Längskante	3 mm vordere Längskante oben und unten

ZUBEHÖR

Kunststoffkante

EGGER ABS Kante Kaschmirgrau U702 ST78

Artikel-Nr.	Breite
24762/0702	43 mm

mehr Informationen <http://www.frischeis.at/shop/platte/arbeitsplatte/laminat-arbeitsplatte/egger-postforming-arbeitsplatte-mod-3003-kaschmirgrau-u702-st78-p16001573>

QR-Code scannen und direkt zur Produktseite in unserem Online-Shop gelangen.

