

EGGER Nischenrückwand Scivaro Schiefer F235 ST76 / Cupria Slate F237 ST76

Artikel-Nr.	Stärke	Länge	Breite
50391/0038	8 mm	4 100 mm	640 mm

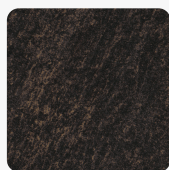
Egger Nischenrückwandplatten sind dekor- und strukturgleich zu sämtlichen Egger Arbeitsplatten erhältlich.
Die Nischenrückwände gibt es jeweils mit 2 Dekoren auf der Vorder- und Rückseite für noch mehr Gestaltungsfreiheit.



DEKOR



Scivaro Schiefer F235 ST76
Oberflächenstruktur Mineral Rough Matt



Cupria Slate F237 ST76
Oberflächenstruktur Mineral Rough Matt

EIGENSCHAFTEN

Allgemeine Verwendung P2

Emissionsklasse E1

SPEZIFIKATION

Stärke	8 mm
Breite	640 mm
Länge	4 100 mm
Gewicht	18,989 kg
Platte	
Anwendung	Möbel- und Innenausbau Küchenkollektion
zweites Dekor	Cupria Slate F237 ST76

mehr Informationen <http://www.frischeis.at/shop/platte/arbeitsplatte/nischenruckwand/egger-nischenruckwand-scivaro-schiefer-f235-st76--cupria-slate-f237-st76-p16001531>

QR-Code scannen und direkt zur Produktseite in unserem Online-Shop gelangen.

