

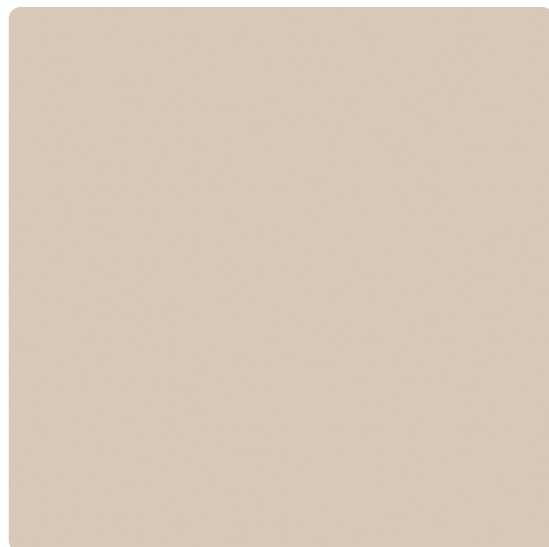
Kaindl Optiboard Verbundplatte MDF Champagner 27045 OM/BS

Artikel-Nr.	Länge	Breite	Stärke
14089/7045	2 790 mm	1 300 mm	19 mm

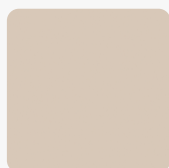
Schichtstoffplatten zeichnen sich durch hohe Widerstandsfähigkeit gegen Abrieb, Stoß und Verkratzen sowie durch eine gute Wärmebeständigkeit aus. Sie sind weitgehend unempfindlich gegenüber haushaltsüblichen Chemikalien, hygienisch, unbedenklich im Kontakt mit Lebensmitteln und leicht zu reinigen.

Vorteile:

- > abrieb-, stoß- und kratzfest
- > beständig gegen extreme Temperaturunterschiede
- > widerstandsfähig und gebrauchstauglich
- > vielseitig einsetzbar



DEKOR



Champagner 27045 OM
Oberflächenstruktur Optimatt

EIGENSCHAFTEN



Anforderungen gemäß EN
622-5

Allgemeine Verwendung P2

Emissionsklasse E1



Lichtecht



Hygienisch und
lebensmittelecht



Fleckenunempfindlich
und leicht zu reinigen



Hohe Beständigkeit



Anti Fingerprint



Abrieb-, stoß, und
kratzfest



Antibakterielle
Oberflächeneigenschaft



Verbundplatte

exkl. etwaigem Mindermengenzuschlag

mehr Informationen <http://www.frischeis.at/shop/platte/dekorative-platte/beschichtete-platte/kaindl-optiboard-verbundplatte-mdf-champagner-27045-ombs-p15405914>

QR-Code scannen und direkt zur Produktseite in
unserem Online-Shop gelangen.



SPEZIFIKATION

Stärke	19 mm
Breite	1 300 mm
Länge	2 790 mm
Gewicht	49,762 kg

Platte

Anwendung	Möbel- und Innenausbau
Trägerplatte	MDF
Oberfläche Rückseite	BS
Eigenschaft	Verbundplatte
Kern	Rohspan

Verbundplatte

Ober- und Unterseite	Schichtstoffplatte
Stärke Schichtstoffplatte	0,6 mm

ZUBEHÖR

Kunststoffkante

ABS Kante Dekor Kaindl Champagner 27045 OM

Artikel-Nr.	Breite
24129/7045	23 mm

exkl. etwaigem Mindermengenzuschlag

mehr Informationen <http://www.frischeis.at/shop/platte/dekorative-platte/beschichtete-platte/kaindl-optiboard-verbundplatte-mdf-champagner-27045-ombs-p15405914>

QR-Code scannen und direkt zur Produktseite in unserem Online-Shop gelangen.

