

DOMOFERM Ständerwandzarge mit Bodeneinstand

Artikel-Nr. Länge B x S
31080/0004 **2 000 mm** **1 000 x 120 mm**

Ausführung für Ständerwandmontage gemäß ÖNORM B 5330-10

Nennblechdicke 1,5 mm

je 2 Anschweißmuffen beidseitig (Feingewinde M 10 x 1) für Türblattgewichte bis max. 60 kg

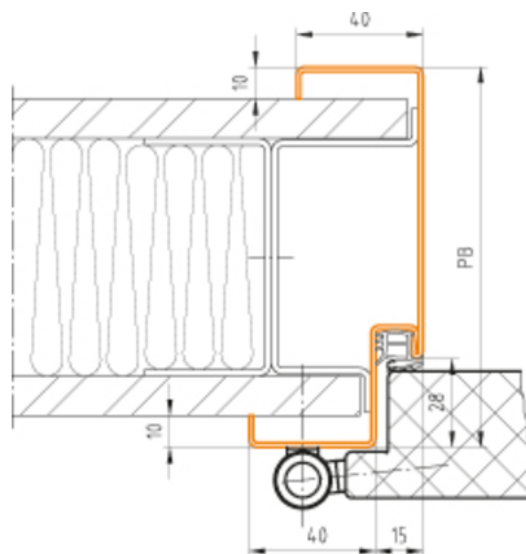
je 4 Haltebügel in den Längsteilen und 2 Haltebügel im Kopfteil

Schließöffnung für Drückerhöhe 1050 mm (ÖNORM-Form B) - an beiden Seitenteilen zum Ausbrechen der Öffnungen vorgestanzt

Distanzschiene geschraubt

inklusive Zargendichtung C550 - lose mitgeliefert

Bodeneinstand 60 mm, vorgerichtet für Alu-Anschlagschiene mit Dichtung und Alu-Trennschiene



EIGENSCHAFTEN

SPEZIFIKATION

Stärke	120 mm
Breite	1 000 mm
Länge	2 000 mm
Zarge	
Modell	Stahlzarge
Mauerstärke	120

mehr Informationen <http://www.frischeis.at/shop/tur/stahlzarge/domoferm-standerwandzarge-mit-bodeneinstand-p126018>

QR-Code scannen und direkt zur Produktseite in unserem Online-Shop gelangen.

