

Installationsset

- > 1 x 20 g Tube ColorJoint
- > 1 x Applikator
- > 1 x 20 ml Lösungsmittel
- > 3 x No.20 Verbindungsplättchen
- > 1 x 20 ml Leinsamenöl
- > 10 x Messing Spreizdübel
- > 10 x M6 x 10 mm Dachschrauben
- > 3 x Kippbolzen
- > 1 x 3 mm Innensechskantschlüssel
- > 2 x 180 Grit Schleifpapier
- > 2 x 240 Grit Schleifpapier
- > 1 x Schleifpad (ca. 320 Grit)
- > 1 x Bohrer mit Tiefenanschlag



INSTALLATIONSSET FÜR COMPACT ARBEITSPLATTEN

1 Schneiden und Formatieren

Compact Arbeitsplatten können einfach mit Standard TCT Klingen formatiert werden. Für die unsichtbare Schnittkante, die an den Wänden angebracht wird, kann eine Kreissäge verwendet werden. Bei der sichtbaren Schnittkante empfiehlt sich der Zuschnitt der Platten mit einer Kreissäge bis zu 3 mm zur Schnittkante. Die genaue Formatierung sollte mit einem Router gefräst werden. Achten Sie darauf, dass die Klingen scharf sind, damit Sie glatte Kanten erhalten und die Ränder nicht absplintern. Die Compactplatte immer von der Untersicht aus schneiden. Es empfiehlt sich außerdem, um Beschädigungen zu vermeiden, die geschnittenen Kanten anschließend zu schützen.

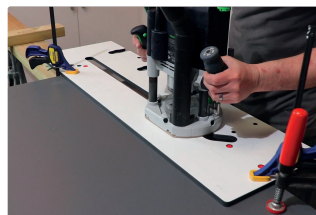
Tip: Bevor Sie mit der Montage der Compact Arbeitsplatte beginnen, lassen Sie diese mind. 1 Tag im Raum akklimatisieren! Die Bearbeitung (bohren, schneiden, fräsen) wird vor Ort durchgeführt.

2 Kanten schleifen

Zum Schleifen der Kanten benutzen Sie das im Set beigelegte Schleifpapier. Starten Sie mit dem 180 Grit, dann mit 240 Grit und abschließend mit dem 320 Grit Schleifpad. Achten Sie darauf, dass der Druck beim Schleifen stets leicht und gleichmäßig ist, bis Sie eine glatte Kantenoberfläche erhalten.

3 Fräsen von Eckverbindungen

Für das Fräsen von Eckverbindungen empfiehlt sich die Verwendung einer Oberfräseschablone für Compactplatten bzw. Arbeitsplatten. Fräsen Sie die Verbindungen mit einem Router mit einem 1/2" bzw. 12.7 mm Fräser und einer 30 mm Führungsbuchse.



Fräsen Sie eigenständige Verbindungen mit Einschnitten von 10 mm für die beigefügten Verbindungsplättchen sowie die Kippbolzenschnitte auf der Rückseite ein. Verwenden Sie wenn möglich die Oberfräseschablone. Die Einschnitte für die Verbindungsplättchen sollten sich zwischen den Bolzenschnitten befinden und auf der gleichen Position der äußeren und inneren Schnittkanten gespiegelt sein. Sollte die Verbindung gekehrt sein, empfehlen wir die Verbindungsplättchen in die Gehrung einzufügen.

Schleifen Sie jede Schnittkante mit dem 320 Grit Schleifpad und entfernen Sie eventuelle Verunreinigungen mit dem beigefügten Lösungsmittel.



Überprüfung der Positionierung

Bevor Sie die Compact Arbeitsplatten Eckverbindung fixieren, testen Sie, ob alle Einschnitte korrekt positioniert sind und es zu keinen Niveauunterschieden auf der Oberfläche kommt. Dafür setzen Sie die Verbindungsplättchen ein und verbinden die Platten. Wenn die Verbindung passt, entfernen Sie die Plättchen wieder und gehen zum nächsten Schritt weiter.



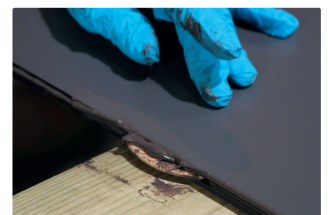
4 Verkleben und Versiegeln

Stellen Sie sicher, dass die Ecken trocken und sauber sind. Setzen Sie den Applikator auf das farblich abgestimmte ColorJoint auf und tragen Sie den Kleber auf. Damit stellen Sie sicher, dass der Klebstoff regelmäßig aufgetragen wird und die Oberfläche damit wasserdicht versiegelt ist. Tragen Sie den Kleber mit Hilfe des Applikators auf und ziehen diesen entlang der Schnittkante.



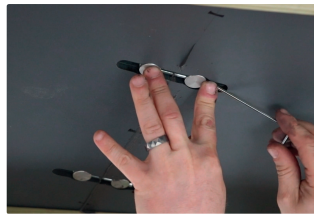
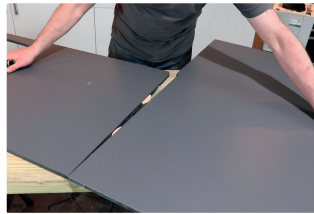
Einsetzen der Verbindungsplättchen

Entfernen Sie den Applikator von der Tube und drücken kleine Mengen des ColorJoints in die einzelnen Verbindungsschlitz. Anschließend setzen Sie die Verbindungsplättchen ein.



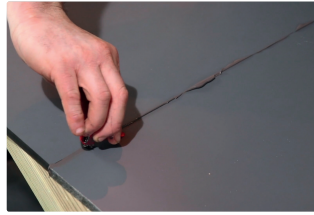
Befestigung der Eckverbindung

Fügen Sie darauf hin die Verbindungen der Arbeitsplatte zusammen und befestigen Sie diese mit den Kippbolzen, die im Set beigelegt sind. Ziehen Sie die Kippbolzen mit einem 3 mm Sechskantschlüssel vorsichtig zusammen. Achten Sie jedoch darauf, diese nicht zu fest zu ziehen, damit die Kanten nicht beschädigt werden. Nachdem die Arbeitsplatte verschraubt ist, prüfen Sie nochmals, ob die Positionierung der Eckverbindung korrekt ist. Passen Sie diese, wenn nötig an, bevor Sie ausquellenden ColorJoint von der Oberfläche entfernen.



Finalisierung der Verbindung

Entfernen Sie überschüssigen ColorJoint mit einem sauberen, trockenen, fusselfreien Tuch von der Oberfläche. Wischen Sie im 90-Grad-Winkel über die Verbindung (nicht entlang der Längskante der Verbindung säubern, da so die Dichtung verwischt wird). Sollte ein trockenes Tuch für den Reinigungsprozess nicht ausreichend sein, was besonders bei strukturierten Oberflächen vorkommen kann, verwenden Sie das Lösungsmittel, welches dem Set beigelegt ist.



- > Max. 10 – 15 Minuten
Auftragszeit der Tube ColorJoint
- > Bereits nach 4 Stunden ist
ColorJoint vollständig gehärtet
- > Die Verbindung ist in
15 Stunden fertig



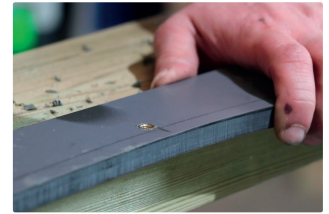
5 Einsetzen von flächenbündigen Spülbecken

Flächenbündige Waschbecken müssen mit den Waschbeckenclips befestigt werden. Compact Arbeitsplatten dürfen nicht direkt verschraubt werden, da dies zum Bruch des Materials führen kann. Im Installationsset sind dafür 10 x Messing-Spreizdübel und Dachschrauben enthalten.

Markieren Sie die Fixierpositionen der Befestigungsclips des Spülbeckens auf der Rückseite der Arbeitsplatte. Benutzen Sie einen Bohrer mit 8.5 mm Durchmesser und einem Tiefenstopp-Set zwischen 9 mm und 10 mm und bohren Sie die angezeichneten Löcher.



Danach setzen Sie die Messing-Spreizdübel ein. Anschließend wird das Spülbecken befestigt, indem die Dachschrauben durch die Befestigungsclips und Unterlegscheiben in den Messing-Spreizdübel platziert und verspreizt werden.



Tipp: Beachten Sie, dass zwischen Einbauteil und Ausschnitt genügend Abstand belassen wird (ca. 5 mm), um das Dehnungsspiel der Compactplatte zu ermöglichen.



6 Montage der Compact-Arbeitsplatte

Legen Sie die Arbeitsplatten auf den Unterschränken aus und gleichen Sie Höhendifferenzen aus. Wichtig ist es, bei den Unterschränken für eine ausreichende Aussteifung zu sorgen. Die Compactplatte kann mittels Kleber direkt oder mit Befestigungswinkel (nicht im Set enthalten) auf den Unterschränken angebracht werden. Die Befestigungswinkel werden an die Unterseiten der Arbeitsplatten mit 2K-PU-Klebstoff verklebt und an die Korpusinnenseiten montiert. Montieren Sie die Compactplatte nicht direkt zur Wand und halten einen ca. 3 mm Abstand ein. Freitragende Teile der Arbeitsplatte über 25 cm müssen gestützt werden.



Kantenpolitur

Nach der Montage der Arbeitsplatte und Beendigung aller Installationen werden die sichtbaren Kanten mit dem beigelegten Leinsamenöl behandelt. Dieses wird mit einem trockenen Tuch dünn aufgetragen, damit die Kanten glänzen und die Arbeitsplatte ihren hochwertigen Eindruck hinterlässt.

Montage-Video auf: www.frischeis.at/compact-arbeitsplatte

Es gelten die Hinweise und Verarbeitungsrichtlinien des Herstellers. Dieser haftet für alle Produkte des Sets.

Vertrieb:

J. u. A. Frischeis Gesellschaft m.b.H.
Gerbergasse 2 | 2000 Stockerau | Österreich
T: +43 2266 605-0 | F: +43 2266 62900
info@frischeis.at | www.frischeis.at

Hersteller:

UNIKA Color Products LTD,U.K.
www.unika.co.uk

