

Titanit grau F227 ST78

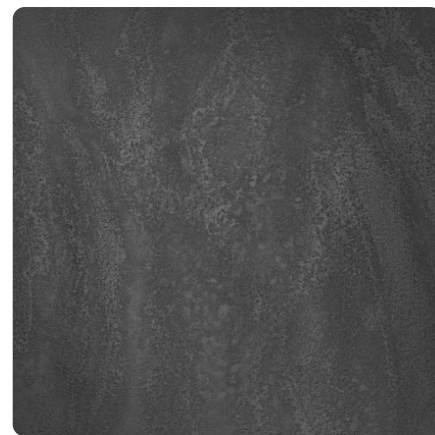
Dekor-Nr.

Marke, Hersteller **EGGER**

Ganzplatten-Ansicht



Detail-Ansicht



Oberfläche

Bezeichnung	Wert
Helligkeit	mittel
Dekorart	Stein

Marke, Hersteller



Produkte mit diesem Dekor

Laminat Arbeitsplatte

EGGER Postforming Arbeitsplatte MOD 300/3 Titanit grau F227 ST78

Artikel-Nr.	Stärke	Länge
50250/0227	38 mm	4100 mm

EGGER Postforming Arbeitsplatte MOD 300/3 Titanit grau F227 ST78

Artikel-Nr.	Stärke	Länge
50251/0227	38 mm	4100 mm

mehr Informationen <http://frischeis.at/decorfinder/Titanit-grau-F227-ST78-d15977167>

QR-Code scannen und direkt zur Dekorseite in unserem Online-Shop gelangen.



EGGER Wandabschlussleiste Titanit grau F227 ST78

Artikel-Nr.	Stärke	Länge
67396/0227	25 mm	4100 mm

EGGER Postforming Arbeitsplatte MOD 300/3 Titanit grau F227 ST78

Artikel-Nr.	Stärke	Länge
50203/0227	38 mm	4100 mm

Kunststoff Kante

EGGER ABS Kante Titanit grau F227 ST78

Artikel-Nr.	Breite
24761/0227	43 mm

Schichtstoffplatte, Laminat

EGGER Schichtstoffplatte XLR Rapport Titanit grau F227 ST78

Artikel-Nr.	Stärke
24408/0227	0.8 mm

mehr Informationen <http://frischeis.at/decorfinder/Titanit-grau-F227-ST78-d15977167>

QR-Code scannen und direkt zur Dekorseite in
unserem Online-Shop gelangen.

