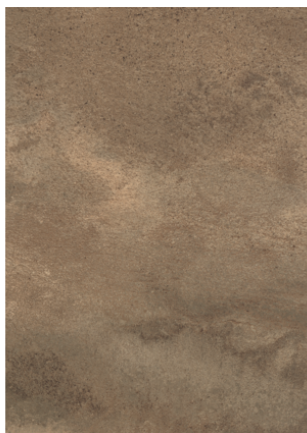


## Titan sandbeige F226 ST78

Dekor-Nr. **F226**

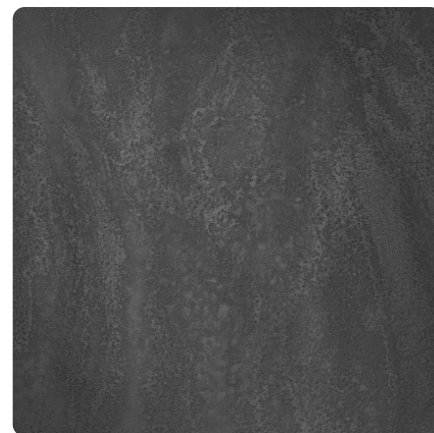
Marke, Hersteller **EGGER**



Ganzplatten-Ansicht



Detail-Ansicht



Oberfläche

Bezeichnung	Wert
Helligkeit	<b>mittel</b>
Dekorart	<b>Stein</b>
Maserung	<b>Abstrakt</b>
Dekornummer	<b>F226</b>
Oberflächenstruktur Lieferant	<b>ST78 Mineral Granit</b>
Steintyp	<b>Stein</b>

### Marke, Hersteller



### Produkte mit diesem Dekor

#### Nischenrückwand

##### EGGER Nischenrückwand Titan sandbeige F226 ST78 / Cremona Marmor F229 ST75

Artikel-Nr.	Stärke	Länge
<b>50391/0035</b>	<b>8 mm</b>	<b>4100 mm</b>

mehr Informationen <http://www.frischeis.at/decorfinder/Titan-sandbeige-F226-ST78-d15977012>

QR-Code scannen und direkt zur Dekorseite in unserem Online-Shop gelangen.



## Laminat Arbeitsplatte

### EGGER Wandabschlussleiste Titan sandbeige F226 ST78

Artikel-Nr.	Stärke	Länge
67396/0226	25 mm	4100 mm

### EGGER Postforming Arbeitsplatte MOD 300/3 Titan sandbeige F226 ST78

Artikel-Nr.	Stärke	Länge
50251/0226	38 mm	4100 mm

### EGGER Postforming Arbeitsplatte MOD 300/3 Titan sandbeige F226 ST78

Artikel-Nr.	Stärke	Länge
50203/0226	38 mm	4100 mm

### EGGER Postforming Arbeitsplatte MOD 300/3 Titan sandbeige F226 ST78

Artikel-Nr.	Stärke	Länge
50250/0226	38 mm	4100 mm

## Schichtstoffplatte, Laminat

### EGGER Schichtstoffplatte XLR Rapport Titan sandbeige F226 ST78

Artikel-Nr.	Stärke
24408/0226	0.8 mm

## Kunststoffkante

### EGGER ABS Kante Titan sandbeige F226 ST78

Artikel-Nr.	Breite
24761/0226	43 mm

mehr Informationen <http://www.frischeis.at/decorfinder/Titan-sandbeige-F226-ST78-d15977012>

QR-Code scannen und direkt zur Dekorseite in unserem Online-Shop gelangen.

