

# LIFE STYLE BOARD | SPA

WANDVERKLEIDUNGEN ZUR  
INDIVIDUELLEN BADGESTALTUNG

MB  
DIGITALPRINT



ALUMINIUM-VERBUNDPLATTEN BIETEN DIE PERFEKTEN EIGENSCHAFTEN

ZUR PFLEGELEICHTEN UND KREATIVEN BADGESTALTUNG

**E012001-00**  
Betonschalung Holz

**E016031-04**  
Altholz Season Beige

**E018003-00**  
History

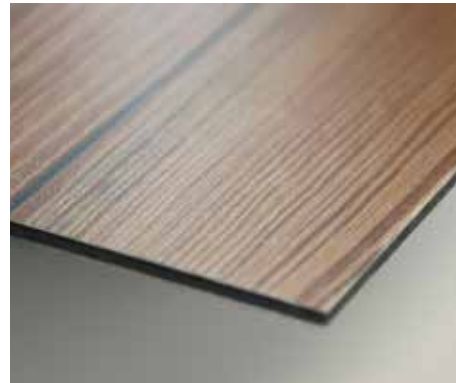
## DAS MATERIAL DER ZUKUNFT – DIE INNOVATION FÜR PRIVATE UND ÖFFENTLICHE BÄDER

LIFESTYLEBOARD SPA sorgt nicht nur optisch für die Revolution im Bad. Durch den Einsatz der großflächigen Wandverkleidungen sparen Sie Fugen und Zeit - bei der Montage und bei der Pflege. Die hygienische Oberfläche ist ganz leicht zu reinigen, denn Schmutz und Kalk kann sich kaum festsetzen.

Nutzen Sie diese Vorteile auch für Renovierungen: Innerhalb kürzester Zeit sind die Platten montiert und das ohne Lärm und Dreck, wie er durch das Abschlagen von alten Fliesen und das Aufbringen neuer Keramik entstehen würde.

# OBERFLÄCHEN

Je nach Einsatzbereich oder gewünschter Optik sind unsere Dekore in verschiedenen Oberflächenausführungen erhältlich.



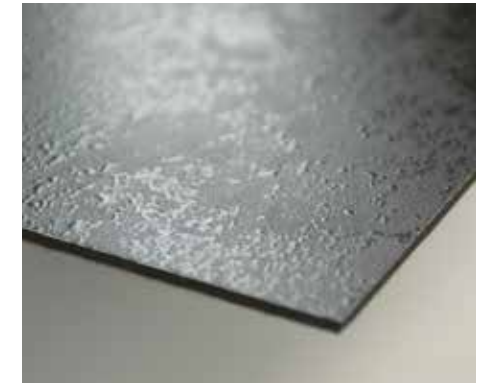
## GEPERLT:

- Unsere Standard-Oberfläche
- Glanzgrad 8-10



## HOLZSTRUKTUR:

- Unterstreicht die haptische Wirkung unserer Holz-Dekore

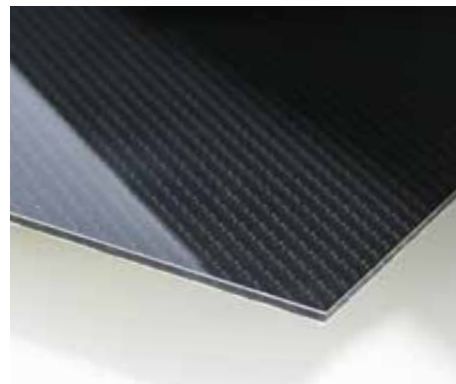


## STEINSTRUKTUR:

- Unterstreicht die haptische Wirkung unserer Stein-Dekore

NEU!

ALLE DEKORE AUCH  
IN HOCHGLANZ  
ERHÄLTlich!



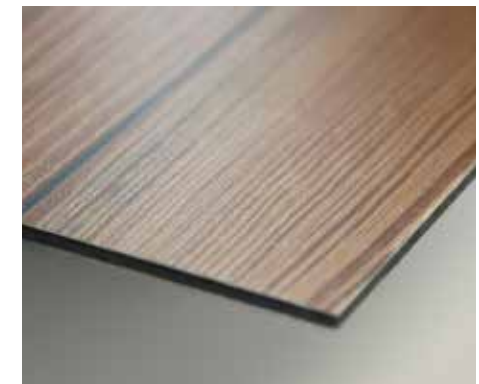
## CRYSTAL GLOSS:

- Die brillante Oberfläche mit einzigartiger Tiefenwirkung
- Für Abkantung durch V-Nut Fräsung nicht geeignet, siehe S. 30



## ANTIBAKTERIELL:

- Glanzgrad 20
- Gutachten „Antibakterielle Wirkung“ in Anlehnung an ISO 22196:2011 der ISEGA – Forschungs- und Untersuchungs-Gesellschaft mbH AB



## UV-BESTÄNDIG:

- Glanzgrad 20
- Für den Außenbereich optimiert

EINE DÜNNE WANDVERKLEIDUNG DIE WENIG AUFTRÄGT, LEICHT ZU VERARBEITEN IST,

GROSSE FLÄCHEN IN EINEM STÜCK ABDECKT UND ZUDEM VOLLKOMMEN FREI IN DER OPTIK IST,

BIETET GANZ NEUE MÖGLICHKEITEN IM BADDESIGN.

## WASSERFEST UND FUGENLOS

- Patentierte individuelle Oberflächenveredlung auf Aluminium-Verbundplatten
- Einseitige Grafikbeschichtung mit hochwertigem Walzlacksystem veredelt
- Abriebfest, kratzfest, chemikalienbeständig, farbstabil und lebensmittelecht
- Passgenauigkeit an den Stößen bei fortlaufenden Bildabwicklungen
- Einfache Handhabung für Renovierungen; kann aufgrund seiner geringen Stärke direkt auf gereinigte Altfliesen geklebt werden
- Individuell zuschneidbar mit handelsüblichen Kreis- und Stichsägen

E012003-09  
Altholz



# LIFE STYLE BOARD | SPA



Auf Wunsch in brandhemmender B1 Ausführung  
oder mit antibakterieller Ausstattung

## TRÄGER

Aluminium-Verbundplatten mit 2 x Deckschichten 0,3 mm und einem Kern aus Polyethylen Typ LDPE  
Gewicht 3,80 kg/m<sup>2</sup> (3 mm) – 6,60 kg/m<sup>2</sup> (6 mm)  
Temperaturbeständigkeit -50 °C bis +80 °C  
Wasseraufnahme 0,01 % nach DIN 53495  
Brandklassifizierung Klasse B2 nach DIN 4102-1  
Hohe Biegefestigkeit und Dimensionsstabilität

## OBERFLÄCHEN

Gepelrt / Holzstruktur / Steinstruktur / Crystal Gloss / Antibakteriell / UV-beständig

## STANDARDFORMATE

2.100 x 900 x 3 mm / 1,89 m <sup>2</sup> pro Platte	3.050 x 1.500 x 3 mm / 4,58 m <sup>2</sup> pro Platte
2.100 x 1.000 x 3 mm / 2,10 m <sup>2</sup> pro Platte	4.050 x 1.500 x 3 mm / 6,08 m <sup>2</sup> pro Platte
2.550 x 1.000 x 3 mm / 2,55 m <sup>2</sup> pro Platte	2.050 x 1.500 x 6 mm / 3,08 m <sup>2</sup> pro Platte
2.550 x 1.500 x 3 mm / 3,83 m <sup>2</sup> pro Platte	2.600 x 1.000 x 6 mm / 3,90 m <sup>2</sup> pro Platte
2.500 x 1.250 x 3 mm / 3,13 m <sup>2</sup> pro Platte	3.050 x 1.500 x 6 mm / 4,58 m <sup>2</sup> pro Platte

## BEARBEITUNG

Handelsübliche Kreis- und Stichsägen, Metallbohrer, Lochkreisschneider

## EINSATZBEREICHE

Sanitär- und SPA-Einrichtungen  
Wand- und Deckenverkleidungen für den Innenausbau  
Laden- und Messebau, Displays  
Nischenrückwände (z.B. für Küchen)  
Restaurant- und Hotelausbau



**E013002-01**  
Schwarzwald Eiche dezent hell

## HOLZ MIT STIL



**E013002-01**  
Schwarzwald Eiche dezent hell



**E018088-00**  
Teak



**E013095-00**  
Wildeiche



**E013001-00**  
Schwarzwald Eiche



**E014238-00**  
Landhaus Eiche weiß geölt

# USED LOOK



**E013014-00**  
Country Pine



**E013014-11**  
Country Pine gekalkt



**E016087-01**  
Zebrano Furnier hell



**E013022-00**  
Driftwood



**E012003-09**  
Altholz



**E012003-15**  
Altholz creme



**E012003-15**  
Altholz creme

# MODERN



**E015012-00**  
Zement Wand



**E012017-01**  
Stein grau hell neutral



**E014105-03**  
Metallic Concrete II



**E014140-00**  
Beton Soft



**E012001-00**  
Befonschalung Holz rau





**E018008-00**  
York Avenue

## RUSTY



**E013097-00**  
Rusty



**E013097-01**  
Rusty dark



**E012025-00**  
Oxidian Metal



**E018008-00**  
York Avenue

Alle aktuellen Dekore finden Sie unter [www.mbdigitalprint.de/dekore](http://www.mbdigitalprint.de/dekore)

## SCHIEFER & BACKSTEIN



**E012013-00**  
Stone



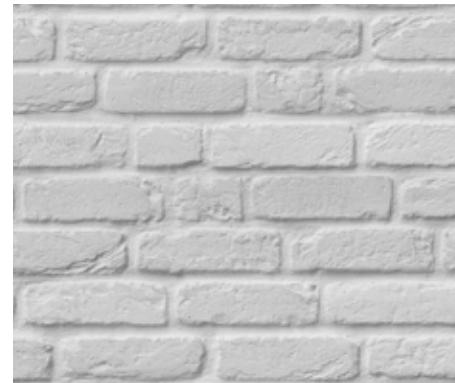
**E012013-08**  
Stone Schiefer neutral



**E012013-10**  
Stone Sand



**E014201-00**  
Backsteinwand



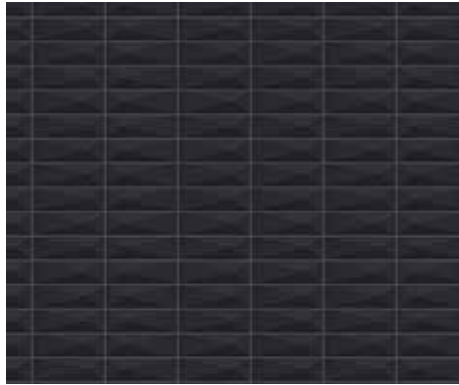
**E014221-00**  
Backsteinwand gekalkt



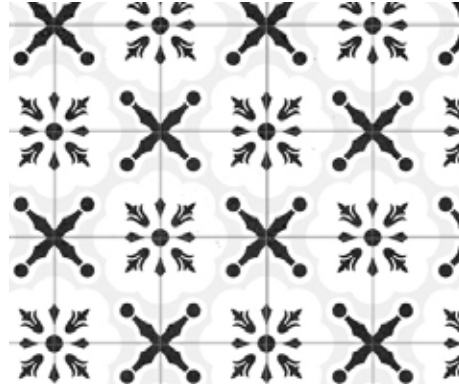
**E013015-00**  
The Wall

**E012013-10** Stone Sand

# FLIESEN OHNE FUGEN



**E015070-02**  
Fliese Advantguard anthrazit



**E017091-00**  
Fliese Ornament



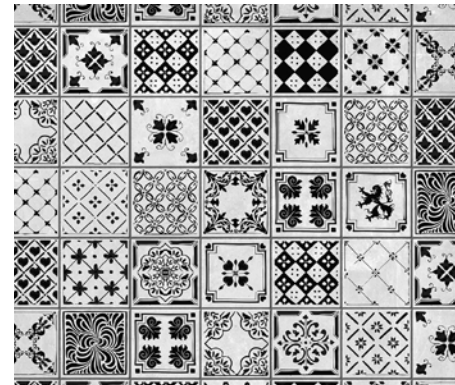
**E018064-00**  
Fliese Portugal



**E018063-00**  
Fliese Azulejo



**E018068-00**  
Fliese Lisbon Blue



**E018138-01**  
Fliese Indigo Grey

**E018138-00** Fliese Indigo Blue



Alle aktuellen Dekore finden Sie unter [www.mbdigitalprint.de/dekore](http://www.mbdigitalprint.de/dekore)

## KLASSISCH IST WIEDER MODERN



**E018007-00**  
Manha



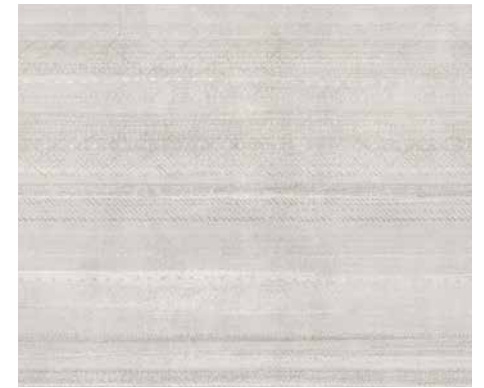
**E018003-00**  
History



**E018009-00**  
Crawlery



**E018006-00**  
Carama



**E018012-00**  
Sachsen

Alle Dekore auch in Hochglanz erhältlich.

# DEEP



**E016076-01**  
Deep Dark 1



**E016077-01**  
Deep Grey 1



**E016078-01**  
Deep Greyge 1



**E016079-01**  
Deep Ivory 1

Alle aktuellen Dekore finden Sie unter [www.mbdigitalprint.de/dekore](http://www.mbdigitalprint.de/dekore)



**E016076-01**  
Deep Dark 1

## VILLAR



**E016011-01**  
Villar 1



**E016032-01**  
Villar beige 1



**E016033-01**  
Villar grigio-scuro 1



**E016034-01**  
Villar moka 1

## ALTHOLZ SEASON



**E016031-01**  
Altholz Season White




**E016031-03**  
Altholz Season Grey



**E016031-00**  
Altholz Season



**E016031-04**  
Altholz Season Beige



E016011-01  
Villar 1

E016031-00  
Altholz Season



**E017004-01**  
Claire

## CLAIRE



**E017004-01**  
Claire



**E017005-01**  
Claire Grey



**E017006-01**  
Claire Brown



**E017007-01**  
Claire White



# NATURSTEIN & TRAVERTINO



**E017088-06**  
Travertino White



**E017088-05**  
Travertino Dark Grey



**E017088-04**  
Travertino Creme



**E017088-00**  
Travertino



**E013073-00**  
Marmor



**E013069-00**  
Kalkstein natur



# BOURGOGNE



**E017035-01**  
Bourgogne Beige



**E017035-02**  
Bourgogne Grey



**E017035-03**  
Bourgogne White



**E017035-04**  
Bourgogne Mustard



**E017035-00**  
Bourgogne Original

# HARTFORD



**E017072-00**  
Hartford



**E017073-00**  
Hartford Bone



**E017074-00**  
Hartford Grey



**E017075-00**  
Hartford Rust

Alle aktuellen Dekore finden Sie unter [www.mbdigitalprint.de/dekore](http://www.mbdigitalprint.de/dekore)



**E017072300**  
Hartford Bone

## URLAUB FÜR DAHEIM



#00015  
Wasserfall



#00006  
Sylt



#00001  
Wasserfall



#00017  
Wasserfall



#00004  
Bahamas



**#00105**  
Thailand - Long Boat and Rocks



**#00005**  
Bora Bora



**#00030**  
Thailand



**#00021**  
Redrock



**#00019**  
Horseshoe Bend



**#00023**  
Beauty in Blue



**#00027**  
Tropical Fisherboat

Alle aktuellen Dekore finden Sie unter [www.mbdigitalprint.de/dekore](http://www.mbdigitalprint.de/dekore)

# BLACK & WHITE



**#00040**  
Birch Trees



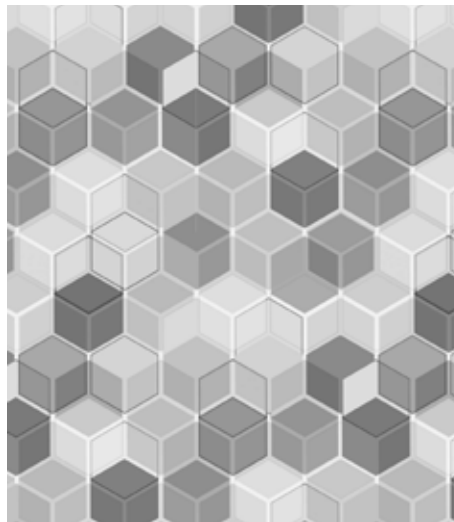
**#00038**  
Misty Mountain



**#00035**  
Old Fishing Boat



**#00037**  
Wasserfall BW



**E015041-01**  
Würfel monochrom



**#00039**  
Forest in the Morning BW

# FRISCH UND FREI



**E012011-00**  
Bambus



**E013024-00**  
Indian Bamboo



**#00067**  
Wald Nebel



**#00070**  
Tropical



**#00072**  
Urwald



**#00072**  
Urwald

Alle aktuellen Dekore finden Sie unter [www.mbdigitalprint.de/dekore](http://www.mbdigitalprint.de/dekore)



## MONTAGEZUBEHÖR

### **MATERIAL**

Die Aluminium-Verbundplatte ist eine Sandwichplatte bestehend aus einem schwarzen Polyethylenkern, der beidseitig mit ca. 0,3 mm starken Aluminiumplatten beschichtet ist. Das Material ist auf Grund der Sandwichtechnologie sehr formstabil und plan.

### **PLATTENDICKEN**

Die 3 mm Platte ist ideal für aufgeklebte Wandverkleidungen. Für großflächige, geschraubte oder genietete Verkleidungen auf einer Unterkonstruktion empfehlen wir 6 mm Plattendicke mit noch besserer Steifigkeit.

### **BEARBEITUNG**

Die Platten können schnell und einfach mit herkömmlichen Holz- und Metallbearbeitungsmaschinen wie z.B. Kreis- und Stichsäge bearbeitet werden. Es gelten die allgemeinen Verarbeitungsrichtlinien für Aluminium-Verbundplatten.

### **MONTAGE**

Die Platten können genietet, verschraubt oder geklebt werden. Für hochfeste, elastische Verbindungen empfehlen wir Neutral-Silicon. Es gelten die allgemeinen Verarbeitungsrichtlinien für Aluminium-Verbundplatten.



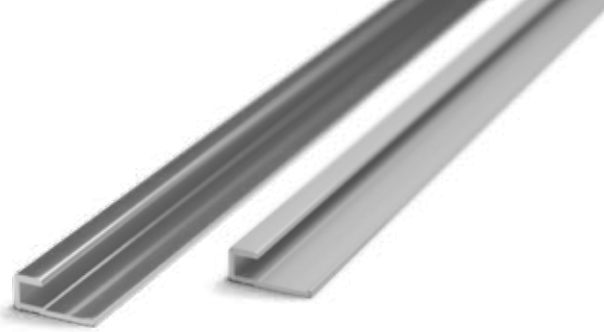
## PROFILE



eloxiert



hochglanzpoliert



Zur Montage der 3 mm Aluverbundplatten sind verschiedene eloxierte oder hochglanzpolierte Aluminiumprofile erhältlich.

## REINIGUNGSHINWEIS

LIFESTYLEBOARD hat eine widerstandsfähige Schutzschicht, an der sich Schmutz kaum festsetzen kann und die leicht zu pflegen ist.

Für eine Reinigung der Oberfläche ist nur Wasser mit alkalischen Reinigungsmittelzusätzen zulässig. Eine Klarwasser Nachspülung wird empfohlen.

Eine gute und schlierenfreie Reinigungswirkung auf unseren CRYSTAL GLOSS Hochglanzoberflächen hat ein mit Wasser angefeuchtetes Tuch (z.B. Vileda Microclean).

Nicht zulässig ist der Einsatz von abrasiven Reinigungsmitteln (z.B. Scheuermilch).



### AUSSENECKPROFIL 90°

- für 3 mm Aluverbundplatte



3 m: **Art.-Nr. 30-PR-3481**



2,55 m: **Art.-Nr. 30-PR-7030**



### VERBINDUNGSPROFIL

- für 3 mm Aluverbundplatte



3 m: **Art.-Nr. 30-PR-3483**



2,55 m: **Art.-Nr. 30-PR-7031**



### INNENECKPROFIL 90°

- für 3 mm Aluverbundplatte



3 m: **Art.-Nr. 30-PR-3482**



2,55 m: **Art.-Nr. 30-PR-7033**



### ABSCHLUSSPROFIL

- für 3 mm Aluverbundplatte



3 m: **Art.-Nr. 30-PR-3484**



2,55 m: **Art.-Nr. 30-PR-7032**

# MONTAGEZUBEHÖR



## DOPPELSEITIGES KLEBEBAND

- Art.-Nr. 20-VP-KLB-5693
- Gewährleistet die Anfangshaftung bei Silikon-Verklebung
- Rolle: 10 m



## GEWEBEKLEBEBAND

- Art.-Nr. 20-KLB-7250
- zum Fixieren der Plattenstoßschiene an der Alu-Verbundplatte
- Rolle: 25 m



## NEUTRAL SILIKON

- Art.-Nr. 20-KL-3825
- zur kostengünstigen Montage
- Kartusche: 310 ml



## ALTROFIX W139

- Art.-Nr. 20-KL-4325
- 2-Komponenten-Kleber
- zur schnellen Aushärtung und flächigen Verklebung
- 8 kg Gebinde



Plattenstoß

## PLATTENSTOSS-SCHIENE

- 3 m: Art.-Nr. 30-PR-6790
- Blechstreifen, verzinkt, Breite: 100 mm, Länge: 3 m, Dicke: 1 mm
- zur bündigen Montage von stumpf gestoßenen Platten
- Blechstreifen mit Gewebeklebeband und Silikon mittig zum Plattenstoß verkleben
- bei Bedarf Magnetstempel ansetzen und Platten bis zur Aushärtung bündig drücken

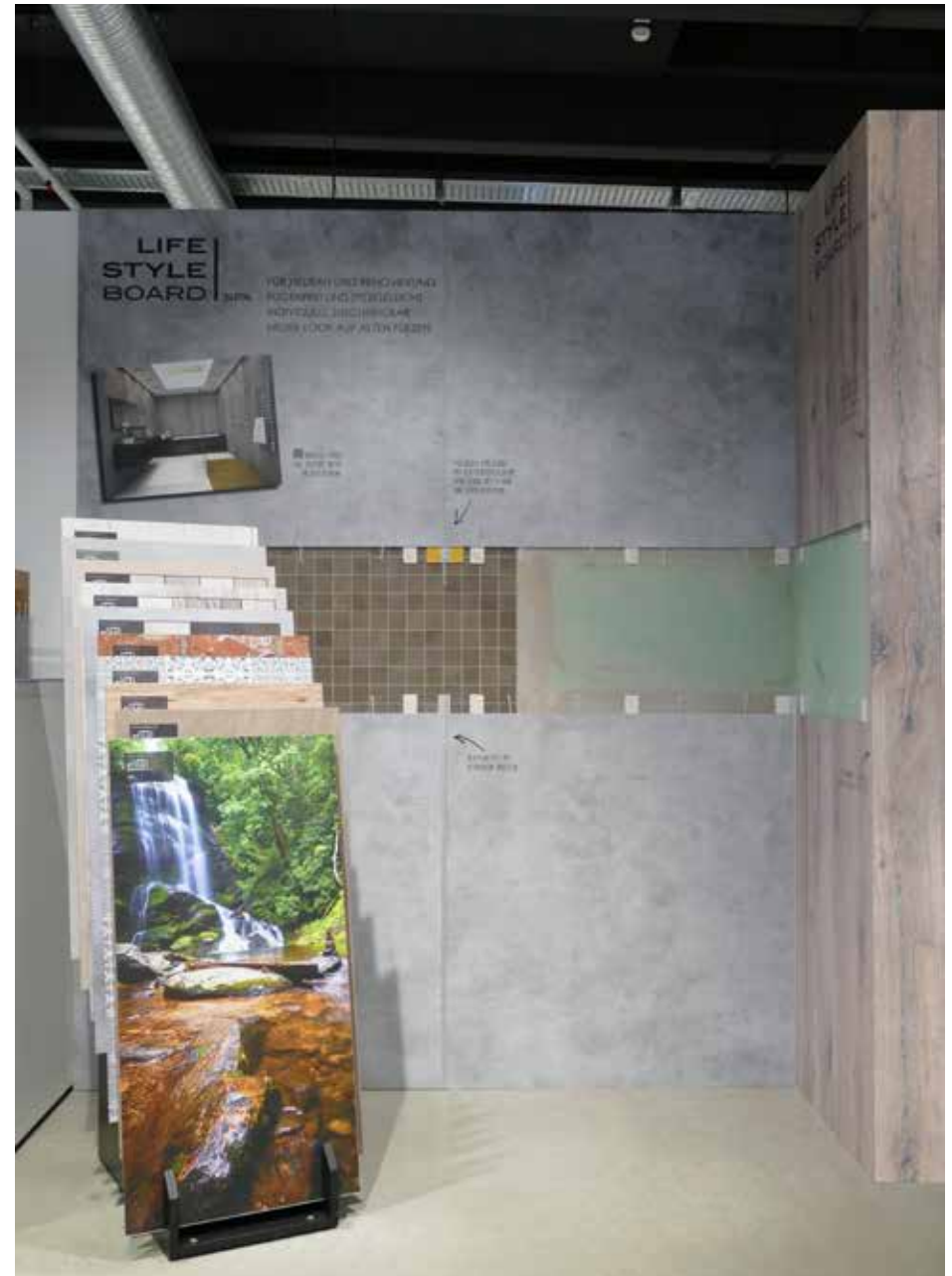
## MAGNETSTEMPEL

- Art.-Nr. 30-PR-6791

# TECHNISCHE DATEN

## ALUMINIUM-VERBUNDPLATTEN STANDARDAUSFÜHRUNG

MECHANISCHE EIGENSCHAFTEN	EINHEIT		
Plattendicke	[mm]	3	6
Deckblechstärke	[mm]	0,2-0,3	0,2-0,3
Widerstandsmoment	[cm <sup>3</sup> /m]	0,81	1,71
Biegefestigkeit	[kNcm <sup>2</sup> /m]	865	3.840
Elastizitätsmodul	[N/mm <sup>2</sup> ]	70.000	70.000
Linearer Ausdehnungskoeffizient	[mm/m/°100C]	2,4	2,4
Wasseraufnahme DIN 53495		0,01 %	0,01 %
Gewicht	[kg/m <sup>2</sup> ]	3,80	6,80
Zugfestigkeit der Deckbleche	[N/mm <sup>2</sup> ]	RP 0,2>200	RP 0,2>200
Breitentoleranz	[mm]	-0/+4	-0/+4
Längentoleranz	[mm]	-0/+6	-0/+6
Dickentoleranz EN 324	[mm]	± 0,2	± 0,2
<b>BAUPHYSIKALISCHE EIGENSCHAFTEN</b>			
Lichtbeständigkeit DIN EN 15187 Wollbau-Skala		Stufe 5	Stufe 5
Wärmedurchgangskoeffizient U		5,61	5,3
Temperaturbeständigkeit	[°C]	-50 bis +80	-50 bis +80
Bewertetes Schalldämmmaß Rw		24	26
<b>KERN</b>			
Polyethylen, Typ LDPE	[g/cm <sup>3</sup> ]	0,92	0,92



# LIFE STYLE BOARD | SPA

## MONTAGEANLEITUNG

Mit LIFESTYLEBOARD Spa lassen sich schnell und einfach großflächige Wandverkleidungen in ganz individuellem Design herstellen. Die Bearbeitung erfolgt mit herkömmlichen Holz- und Metall-Bearbeitungsmaschinen, wie z.B. Kreis- oder Stichsägen, Akkuschaubern mit Metallbohrern und Lochsägen, Oberfräsen, usw.

Zur Montage bieten wir 2 Systeme:

### SILIKON & SCHAUMSTOFFKLEBEBAND

Mittels Silikon und Schaumstoffklebeband zur Anfangshaftung



Fugenloser Plattenstoß

### 2K-KLEBER

Vollflächig im 2K-Kleberbett verlegt



Fugenloser Plattenstoß

## MONTAGE MITTELS SILIKON UND SCHAUMSTOFFKLEBEBAND



### 1. DEMONTAGE

Im Renovierungsfall erfolgt zunächst die Demontage der vorhandenen Armaturen, dazu Wasser abstellen und Sicherungen ausschalten.



### 2. UNTERGRUND PRÜFEN

Überprüfen der bautechnischen Voraussetzungen. Der Untergrund muss ausreichend tragfähig, eben und trocken sein. Stark saugende Untergründe wie Putz oder Gipsfaserplatten mit Tiefgrund vorbehandeln, bestehender Untergrund mit Fettlöser reinigen.



### 3. MAß NEHMEN

Ermittlung aller notwendigen Maße für den Zuschnitt der Platten. **TIPP:** Der Profi nivelliert mit einem Linienlaser den horizontalen Meterriss, sowie die Vertikale am geplanten Plattenstoß und misst die Vermessungspunkte von dort aus.



### 4. ÜBERTRAGEN

Übertragen der ermittelten Maße auf die Platten. Für Bohrungen wird der Bohrmittelpunkt angezeichnet. **TIPP:** Das Anzeichnen auf Klebebandstreifen erleichtert die Lesbarkeit.



### 5. ZUSCHNEIDEN

Für gerade Schnitte erfolgt das Zuschneiden am besten mittels Führungsschiene und einer feinzahnigen, hartmetallbestückten Handkreissäge. **TIPP:** Ausschnitte in den Ecken vorbohren und mit einer feinzahnigen Stichsäge aussägen.



### 6. BOHREN

Löcher für Armaturen lassen sich am besten mit einem feinzahnigen Lochkreisschneider in entsprechendem Durchmesser vornehmen.



### 7. PRÜFEN UND ANPASSEN

Vor dem Fixieren wird die Platte an der Wand auf ihre Passgenauigkeit geprüft und bei Bedarf angepasst.



### 8. DOPPELKLEBEBAND AUFBRINGEN

Schutzfolie der Platte auf der Rückseite abziehen. Zur Anfangshaftung für die spätere Silikonverklebung der Platten wird 2 mm dickes Schaumstoffklebeband streifenförmig und um die Bohrungen für die Armaturen aufgebracht. 1 Rolle reicht für ca. eine Platte 1,25 m x 2,5 m.



### 9. PLATTENSTOSSSCHIENE FIXIEREN

Um einen gleichmäßigen Plattenübergang an der Stoßfuge zu gewährleisten, empfehlen wir die Plattenstoßschiene mit Doppelklebeband rückseitig an der Außenkante zu befestigen.



### 10. SILIKON AUFBRINGEN

Vor der Verklebung die Schutzfolie des Schaumstoffdoppelklebebands abziehen. Zum Verkleben wird hochwertiges essigfrei vernetzendes Neutral Silikon rückseitig auf die Platte aufgebracht. 1 Kartusche reicht für ca. eine Platte 1,25 m x 2,5 m.



### 11. MONTIEREN

Jetzt kann die Platte an der Wandfläche befestigt werden.



### 12. PLATTEN ANBAUEN

Die nächste Platte zuschneiden, prüfen und anpassen. Vor dem endgültigen Ansetzen Silikon an der Stoßfuge aufbringen.



### 13. PLATTEN NACHEINANDER ANBRINGEN



### 14. V-FUGEN-BIEGETECHNIK (nicht für CRYSTAL GLOSS)

Die Platten können mit einer V-Nutfräse rückseitig mit einer Einkerbung versehen werden, an der die Platte präzise von Hand gebogen werden kann. Dadurch ergibt sich eine geschlossene Außenkante.



15. V-FUGEN-BIEGETECHNIK



16. ÖFFNUNGEN MIT SILIKON AUSSPRITZEN UND ARMATUREN MONTIEREN



17. FUGEN MIT SILIKON ABDICHTEN UND SILIKON ABZIEHEN

ALTERNATIV KÖNNEN AUCH VERBINDUNGS-, ECK- UND ABSCHLUSSPROFILE VERWENDET WERDEN



18. FERTIG

Nach wenigen Stunden ist das Silikon bereits angehärtet und kann Feuchtigkeit standhalten. Mit der intensiven Nutzung sollte man warten, bis das Silikon nach einigen Tagen abgebunden hat.



ODER



**MB-Digitalprint GmbH & Co. KG**

Galgenrain 11 | D-63924 Kleinheubach

T +49 (0)9371 949898 0 | F +49 (0)9371 949898 90

info@mbdigitalprint.de | www.mbdigitalprint.de